

Vermeer[®]
Holzhäcksler

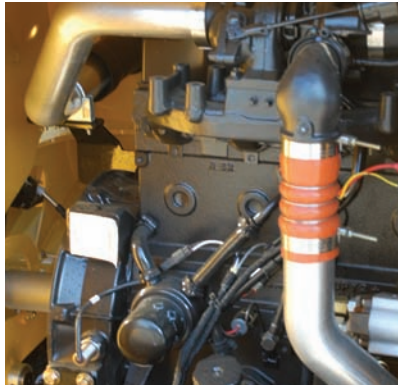
BC1000XL



Häckseln mit hoher Produktivität

Der Vermeer BC1000XL Holzhäcksler zeichnet sich durch hohe Produktivität, verbesserte Bediener-sicherheit und starke Leistung aus. Zur Gewährleistung maximaler Häckselleistung ist der BC1000XL mit einem CAT 2.2L Tier 4a Dieselmotor mit 36,5 kW (49 PS) oder einem Cummins B3.3 Tier 3 Turbo -Dieselmotor mit 63,4 kW (85 PS) ausgestattet. Gleichzeitig ermöglicht der 94,6-Liter-Tank lange Einsatzzeiten. Das robuste Stahlgehäuse um den Motor gewährt eine längere Lebensdauer.

Das patentierte SmartFeed-System überwacht die Motorleistung und stoppt gegebenenfalls die Einzugs-walze. Die 43,2 cm x 30,5 cm große Materialeinzugsöffnung macht den BC1000XL zur idealen Lösung für Baumpfleger, Mietparks und Kommunen.



Zwei Motoroptionen.

Auswählen kann der Anwender zwischen zwei Motoren mit 36,5 kW (49 PS) oder 63,4 kW (85 PS).



Hohe Bediener-sicherheit

durch den patentierten unteren Einzugsstoppbügel. Über dem Einzugs-tisch befindet sich der obere Einzugssteuerbügel mit vier Stellungen, doppelten Stoppositionen sowie Vorwärts-/Rückwärtseinzug, mit dem der Bediener bei Bedarf die Einzugs-walzen stoppen und den Vorwärts-/Rückwärts-Betrieb wählen kann.



Durch das **SmartFeed-System** wird die Motordrehzahl überwacht, blockierte Einzugsrollen erkannt und das Häckselmaterial automatisch vor und zurück transportiert, manuelle Eingriffe somit minimiert.



Holzhäcksler



Durch das **kupplungsfreie PTO Antriebssystem** wird das Schneidwerk ohne traditionelle Rutschkupplung bzw. mechanisches Einkuppeln in Betrieb genommen. Das System ist wartungsarm, die Keilriemen können bei Bedarf ohne Einsatz von Werkzeug gewechselt werden.



In die **43,2 cm x 30,5 cm große Einzugsöffnung** kann das Häckselmaterial ohne besondere Vorbehandlung eingezogen werden.

Technische Daten BC1000XL

Allgemein

Gewicht (Motoroption 49 PS): 2.122 - 2.400 kg
Gewicht (Motoroption 85 PS): 2.204 - 2.500 kg
Transportlänge: 380 cm
(Einzugstisch oben, Deichsel eingefahren)
Breite: 168,9 cm
Höhe: 256,5 cm

Motoroptionen

Typ: CAT C2.2L Tier 4a Diesel
Leistung: 36,5 kW (49 PS)
Max. Drehmoment: 139,6 Nm
Zylinder: 4
Kühlsystem: wassergekühlt

Typ: Cummins B3.3 Tier III Turbo-Diesel
Leistung: 63,4 kW (85 PS)
Max. Drehmoment: 303,7 Nm
Zylinder: 4
Kühlsystem: wassergekühlt

Füllmengen

Kraftstoff: 94,6 l
Hydraulik: 26,5 l

Schneidwerk

Trommelmaße: 50,8 cm Außendurchmesser, 50,8 cm breit
Geschwindigkeit: 2.000 U/min.
Messer: 2 Stück, beidseitig geschliffen aus gehärtetem Spezialstahl
Gegenmesser mit vier verwendbaren Kanten

Einzugs-/Auswurfssystem

Höhe Einzugsöffnung: 30,5 cm
Breite Einzugsöffnung: 43,2 cm
Länge Einzugstisch: 81,3 cm
Höhe Einzugstisch: 66 cm
Einzugswalze: 1, horizontal
Einzugs geschwindigkeit: 0 – 32 m/min.
Auswurfhöhe: 246 cm
Rotation: 270°

Fahrwerk

Rahmen: robuster Stahlrahmen
Bereifung (Option 49 PS): ST225/75/R15
Bereifung (Option 85 PS): ST235/80/R16
Achse: KNOTT Achse mit Drehstabfederung
Bremsen: Trommel, inkl. Handbremse

Elektrik

System: 12 Volt
Beleuchtung: Bremslicht, Blinker, Rücklicht, Nummernschild

Garantie

Vermeer gewährt eine beschränkte Garantie von 1 Jahr (bzw. 1000 Betriebsstunden) auf Maschinen

Das Vertragshändlernetz von Vermeer: Zuverlässiger Support weltweit



Mit weltweit knapp 200 Niederlassungen ist stets auch ein Vermeer-Vertragshändler in Ihrer Nähe. Unsere Händler unterstützen Sie mit Ihren ausgezeichneten Produktkenntnissen bei Ihrem Vorhaben.



Bei Wartungs- bzw. Reparaturarbeiten ist auf Ihren lokalen Vermeer-Vertragshändler stets Verlass. Damit Ihre Geräte immer die volle Leistung erbringen, bietet Ihnen Vermeer zuverlässigen Service, zahlreiche Standorte, Servicefahrzeuge und werkseitig geschulte Techniker.



Ersatzteile von Vermeer werden gemäß den Originalspezifikationen konzipiert und gefertigt. Alle Neuteile oder Ersatzteile werden den hohen Standards und dem guten Ruf von Vermeer gerecht.



Vermeer EMEA
(Europa, Naher Osten, Afrika und CIS)
P.O. Box 323
NL-4460 AS Goes
Niederlande
Telefon: +31 113 272700
Fax: +31 113 272727

Vermeer Corporation
1210 Vermeer Road East
P.O. Box 200
Pella, Iowa 50219, USA
Telefon: +1 (641) 628-3141
Fax: +1 (641) 621-7773
Fax (außerhalb der USA): +1 (641) 621-7730
www.vermeer.com

Vermeer Asia Pacific
48 Toh Guan Road East
#01-105 Enterprise Hub
Singapur 608586
Telefon: +65 6516 9560
Fax: +65 6515 9218



Puscherstraße 9 · 90411 Nürnberg
Tel. 0911 54014-0 · Telefax 0911 54014-99
info@vermeer.de · www.vermeer.de